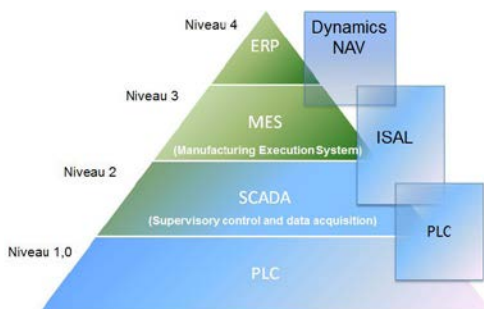


Indigo Solutions BV is een IT specialist voor de tuinbouw die zich richt op de optimalisatie van bedrijfsprocessen op kwekerijen. Hiertoe heeft Indigo twee standaard oplossingen ontwikkeld. Voor een optimaal inzicht in de logistieke en financiële processen is IS Agriware ontwikkeld, een add-on gebaseerd op het standaard ERP softwarepakket Microsoft Dynamics™ NAV. Voor de aansturing, visualisatie & communicatie met diverse mechanische systemen is ISAL software ontwikkeld.

ISAL voor de ondersteuning van uw logistieke processen en activiteiten

ISAL is ontwikkeld voor de aansturing en afhandeling van logistieke processen en activiteiten. Het ISAL Framework is het frame voor het ISAL platform en voorziet onder andere in de communicatie met de (SQL) databases en de communicatie met de (web) services. Het framework biedt u verder wizards ten behoeve van inrichting & configuratie, gebruikersbeheer, PLC logging en communicatie met PLC's van derden.



Deelgebieden automatisering

De ISAL CTS Module is verantwoordelijk voor het containermanagement in een containertuin omgeving en biedt u basis partijregistratie, basis rassenregistratie, basis teeltschema registratie, kas visualisatie, uitvoeren van containerverplaatsingen en registratie van containerinhoud op plant of partijniveau. Verder is het mogelijk om partij informatie automatisch op de container te boeken op basis van een selectiescherm en een ingestelde containerpositie. Ook kunt u containerinhoud automatisch verwijderen op basis van een ingestelde containerpositie of afdeling. De module biedt zoek & filter functionaliteit, visualiseert een geselecteerde route, biedt u PLC logging en status & storing functionaliteit. Met ISAL CTS kunt u automatische containeropdrachten genereren op basis van baanvol situaties en/of containerinhoud. De module bevat functionaliteit voor de aansturing van teelt specifieke handelingen en/of handelingsposities zoals watergeven.



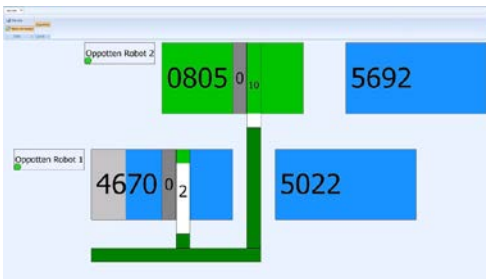
Screenprint ISAL-CTS



Contact

telefoon +31 (0)180 445020
info@indigosolutions.nl

Met de ISAL Potting Module kunt u een geautomatiseerd oppotproces aansturen om een betrouwbare partijregistratie op containerniveau mogelijk te maken. Voor de implementatie van deze module is het noodzakelijk dat er communicatie mogelijk is met de oppotrobot en het containerstelsysteem. De module biedt u verder een mogelijke aansturing van een netwerk labelprinter ten behoeve van potlabels, visualisatie van het oppotproces, logging functionaliteit, status & storing weergave en een partijselectiescherm voor het selecteren van de op te potten partij.



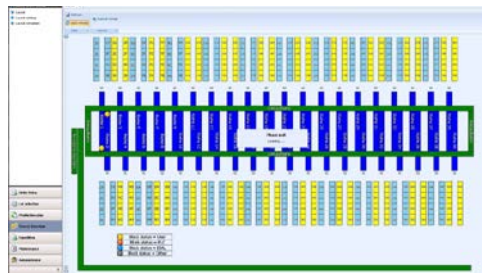
Screenprint ISAL-Potting

De ISAL Spacing Module stuurt een geautomatiseerd wijderzetproces aan om een betrouwbare partijregistratie op containerniveau mogelijk te maken. Voor de implementatie van deze module is het noodzakelijk dat er communicatie mogelijk is met de oppak- en neerzetrobot en het containersysteem. De module biedt u verder visualisatie van het wijderzetproces, logging functionaliteit, status & storing weergave, een partijselectiescherm voor het selecteren van de wijder te zetten partij en een automatische partijselectie op basis van containerinhoud in de leeg te rapen container.



Screenprint ISAL-Spacing

ISAL Tray Transport System module kan ingezet worden voor de aansturing van een tray afleversysteem. De module levert u import functionaliteit voor het importeren van orderdata uit een bovenliggend (ERP) systeem, geeft u de mogelijkheid tot handmatige invoer van orders en genereert proposals en productieplannen. Verder kunt u de masterraaplijst printen en biedt de module de visualisatie van het afleversysteem en de actuele inhoud per kar locatie (voortgang). Ook kunt u karbeladingsbonnen printen en biedt de module eindcontrole functionaliteit op kar niveau. Verder logging functionaliteit, status & storing weergave en functionaliteit voor het vastleggen van karbeladings sjablonen.



Screenprint ISAL-Tray Transport System

Buiten bovenstaande modules biedt het ISAL Framework u meer functionaliteit met aanvullende modules:

- **ISAL Pick & Place Robot** voor de aansturing van een oppak en neerzet robot om zorg te dragen voor een realtime container content administratie.
- **ISAL Single Plant Transport System** bestaat uit meerdere submodules (Vision, Sorting, Staking en Delivery) en is ontwikkeld voor de aansturing en visualisatie van de verschillende deelprocessen die plaatsvinden aan het einde van de teelt voor verenkelde planten (die al dan niet in trays worden aan- of afgeleverd).
- **ISAL Scanning Point** verzorgt de afhandeling van de communicatie tussen PLC, scanners, printers enz. en de ISAL software.
- **De ISAL Connector ERP** voorziet in de communicatie afhandeling tussen een bovenliggend ERP systeem en de ISAL omgeving op basis van web-services of een directe databasekoppeling.



Potplanten



Jonge planten



Vermeerderaars



Perkgoed



Groentekwekers



Logistieke software

ISAL Framework is modulair opgebouwd

ISAL CTS Module

ISAL Potting Module

ISAL Spacing Module

ISAL Tray Transport System

ISAL Pick & Place Robot

ISAL Single Plant Transport System

ISAL Scanning Point

ISAL Connector ERP