

BEDRIJFSINFORMATIE

Microsoft Dynamics™ NAV

BEDRIJFSINFORMATIE

Verbeterde bedrijfsprestaties bij veranderende vereisten

White paper

Datum: januari 2007

www.microsoft.nl/dynamics/nav



Inhoudsopgave

1	Introductie	3
2.	In het kort	3
3.	Wat is bedrijfsinformatie?	4
4.	Bedrijfsinformatie en Microsoft.....	5
5.	Functies voor bedrijfsinformatie in Microsoft Dynamics NAV	6
6.	Drie gebruikelijke scenario's voor groei van bedrijfsinformatie	7
7.	Functies voor bedrijfsinformatie in Microsoft Dynamics NAV	10
8.	Toepassingen en functies voor bedrijfsinformatie die kunnen worden gebruikt met Microsoft Dynamics NAV.....	11
9	Conclusie.....	12

1 Introductie

Deze white paper is bedoeld voor klanten van Microsoft Dynamics™ NAV. In de white paper komt aan de orde hoe bedrijven met de functies voor bedrijfsinformatie van Microsoft Dynamics NAV hun prestaties kunnen verbeteren naarmate zij groeien en hun vereisten veranderen.

Na het lezen van deze white paper begrijpt u:

- Wat bedrijfsinformatie is.
- Hoe Microsoft zich een complete en geïntegreerde oplossing voor bedrijfsinformatie voor haar klanten voorstelt.
- Hoe Microsoft Dynamics NAV zakelijk inzicht mogelijk maakt voor bedrijven met uiteenlopende vereisten.
- Welke Microsoft-toepassingen voor bedrijfsinformatie samenwerken met Microsoft Dynamics NAV.
- Wat de voordelen zijn van de Microsoft Dynamics NAV-oplossingen voor bedrijfsinformatie.

2. In het kort

Bedrijfsinformatie wordt een steeds belangrijker strategisch hulpmiddel voor bedrijfsmanagement. Met software voor bedrijfsinformatie kunnen medewerkers een beter inzicht verkrijgen in het functioneren van hun bedrijf, betere beslissingen nemen en uiteindelijk hun prestaties verbeteren.

Bij het verkrijgen van bedrijfsinformatie zijn kleine en middelgrote bedrijven echter vaak in het nadeel. In vergelijking met grotere ondernemingen, beschikken ze vaak niet over de bronnen en de juiste systemen en software waarmee hun gegevens kunnen worden verwerkt en omgezet in een zinvol zakelijk inzicht. Soms kunnen de gebruikte systemen en methoden geen gelijke tred houden met de groei en veranderende vereisten van het bedrijf. Dit kan ertoe leiden dat het bedrijf geen optimale prestaties kan leveren en niet efficiënt kan concurreren.

De Microsoft-visie voor bedrijfsinformatie is om bedrijven beter te laten presteren door iedere besluitvormer (in wezen *alle medewerkers* in de hele organisatie) in staat te stellen betere beslissingen te nemen. Microsoft wil deze visie realiseren door middel van integratie met andere producten, voorzieningen voor bedrijfsinformatie binnen Microsoft Office en schaalbare oplossingen voor bedrijfsinformatie, zodat iedereen in de organisatie toegang heeft tot functies voor bedrijfsinformatie. Of het nu gaat om beslissingen op strategisch, tactisch of operationeel niveau, dankzij de Microsoft-toepassingen voor bedrijfsinformatie wordt het nemen van weloverwogen beslissingen een natuurlijk onderdeel van de dagelijkse werkzaamheden van alle medewerkers.

Microsoft Dynamics NAV is een goed voorbeeld van deze integratie met andere producten. Het biedt functies voor bedrijfsinformatie die uiteenlopen van ingebouwde rapporten en wizards tot geavanceerde functies waarmee medewerkers het inzicht verkrijgen om prestaties in de hele organisatie te verbeteren. Deze complete, flexibele oplossing voldoet aan de vereisten van kleine bedrijven die gebruiksvriendelijke, maar effectieve tools nodig hebben, en is ook perfect afgestemd op grotere organisaties, waarvoor de meest geavanceerde functies op het gebied van bedrijfsinformatie essentieel zijn.

Microsoft Dynamics NAV biedt flexibele functies voor bedrijfsinformatie en groeit met uw bedrijf mee, zodat u maximaal rendement kunt halen uit uw bestaande investeringen.

3. Wat is bedrijfsinformatie?

In dit hoofdstuk wordt beschreven wat bedrijfsinformatie is.

Bij de term bedrijfsinformatie denken mensen waarschijnlijk aan gegevens, informatie, rapporten, analyse en OLAP-kubussen (Online Analytical Procession). In de afgelopen jaren is bedrijfsinformatie echter uitgegroeid tot iets veel groters. Bedrijven willen gebruikmaken van de enorme hoeveelheden gegevens en informatie die door hun ERP-systemen en andere toepassingen worden gegenereerd, en bedrijfsinformatie is tegenwoordig een onmisbaar onderdeel van strategisch en tactisch bedrijfsbeheer. Uit een onderzoek dat onlangs onder 1400 CIO's werd uitgevoerd door Gartner, een onafhankelijk onderzoeksbureau op het gebied van IT, blijkt dat in 2006 bedrijfsinformatie de hoogste technologieprioriteit was. (Voorheen werd deze positie ingenomen door beveiliging.) Bedrijfsinformatie wordt steeds vaker gebruikt als een strategisch hulpmiddel voor het sturen, meten, optimaliseren, ontdekken en innoveren van prestaties, zodat medewerkers de architectuur van hun organisatie kunnen veranderen.¹

Van cruciaal belang is het verkrijgen van toegang tot de juiste informatie op het juiste moment en het vermogen deze informatie om te zetten in inzicht, kennis en intelligente beslissingen. En daarbij kan software voor bedrijfsinformatie uitkomst bieden. In termen van oplossingen voor bedrijfsinformatie, kan bedrijfsinformatie worden beschreven als elke technologie die bedrijven in staat stelt inzicht te verkrijgen in de onderneming (en in hun gegevens) en zo een beter begrip te krijgen van het reilen en zeilen van de onderneming. In deze context omvat bedrijfsinformatie alle oplossingen, hulpmiddelen en functies die gebruikers inzicht verschaffen en hen in staat stellen betere beslissingen te nemen over huidige en toekomstige activiteiten.

Bij het verkrijgen van bedrijfsinformatie zijn kleine en middelgrote bedrijven vaak in het nadeel. In vergelijking met grotere ondernemingen, beschikken ze vaak niet over de bronnen en de juiste systemen en software waarmee hun gegevens kunnen worden verwerkt en omgezet in een zinvol zakelijk inzicht. Soms kunnen de gebruikte systemen en methoden geen gelijke tred houden met de groei en veranderende vereisten van het bedrijf. Dit kan ertoe leiden dat het bedrijf geen optimale prestaties kan leveren en niet efficiënt kan concurreren.

Verbeterde bedrijfsprestaties

Wanneer medewerkers van een bedrijf op efficiënte en relevante wijze gegevens en informatie kunnen benaderen, gebruiken en delen, kan dit bedrijf zijn prestaties verbeteren. Met functies voor bedrijfsinformatie kunnen medewerkers:

- Dagelijkse werkzaamheden in lijn brengen met de algemene bedrijfsstrategie en bedrijfsdoelstellingen.
- Het verband tussen bedrijfsprocessen en de invloed hiervan op prestaties beter herkennen en begrijpen.
- Toegang verkrijgen tot informatie die relevant is voor specifieke gebruikersrollen en – verantwoordelijkheden.
- Gemakkelijk gegevens uit documenten en spreadsheets analyseren.

¹ <http://www.bizintelligencepipeline.com/showArticle.jhtml;jsessionid=CBGLSIWGOORP4QSND BESKHA?articleId=180203206>

- Contextueel inzicht verkrijgen in factoren die bedrijfsprestaties verbeteren.
- Toezicht houden op de kritieke bedrijfsindicatoren waarmee een organisatie kan groeien, zoals:
 - o Status en trend van essentiële financiële ratio's
 - o Efficiëntie en winstgevendheid van verkoopkanalen
 - o Cruciale operationele statistieken

Kortom, met behulp van bedrijfsinformatie kunnen ondernemingen een gedetailleerd en compleet inzicht in hun bedrijf verkrijgen en wordt besluitvorming beter en effectiever.

4. Bedrijfsinformatie en Microsoft

In dit hoofdstuk komt de Microsoft-visie en -strategie voor bedrijfsinformatie aan de orde.

De Microsoft-visie voor bedrijfsinformatie is om bedrijven beter te laten presteren door iedere besluitvormer (in wezen *alle medewerkers* in de hele organisatie) in staat te stellen betere beslissingen te nemen. Wat wordt bedoeld met *alle medewerkers*? In het verleden hadden alleen medewerkers van financiële afdelingen en bedrijfsanalisten inzicht in bedrijfsgegevens. Dat is nu niet langer het geval. Financiële rapportage vormt natuurlijk nog steeds een zeer belangrijk onderdeel van bedrijfsinformatie, maar dankzij de schaalbare, gebruiksvriendelijke en uitgebreide analysemogelijkheden van de Microsoft-toepassingen voor bedrijfsinformatie, zoals Microsoft Dynamics™ NAV, is dit inzicht in bedrijfsgegevens uitgebreid tot alle gebruikers in de hele organisatie. Of het nu gaat om beslissingen op strategisch, tactisch of operationeel niveau, dankzij de Microsoft-toepassingen voor bedrijfsinformatie wordt het nemen van weloverwogen beslissingen een natuurlijk onderdeel van de dagelijkse werkzaamheden van alle medewerkers.



Drie soorten beslissingen

In een organisatie worden drie soorten beslissingen genomen.

- **Strategische beslissingen.** Dit zijn de "grote" beslissingen die bedrijven nemen (bijvoorbeeld over de overname van een partner of het betreden van een nieuwe markt). Het belang van deze beslissingen is groot, maar ze hoeven niet vaak te worden genomen.
- **Tactische beslissingen.** Dit zijn de beslissingen waarbij traditiegetrouw bedrijfsgegevens zijn geïmplementeerd. Hierbij gaat het bijvoorbeeld om de beslissing die de productmanager neemt over het toepassen van een kortingsprogramma of het vaststellen van de prijs voor een nieuw product.
- **Operationele beslissingen.** Dit zijn de zakelijke beslissingen die iedere dag worden genomen (en vaak door mensen die nog nooit van "bedrijfsinformatie" hebben gehoord). De invloed van

de afzonderlijke beslissingen is relatief gering. Gezamenlijk kunnen operationele beslissingen echter erg belangrijk zijn en leiden tot verbeterde bedrijfsprestaties.

Met haar oplossingen voor bedrijfsinformatie streeft Microsoft ernaar om ál deze beslissingen mogelijk te maken. Wij willen bij iedere beslissing een rol spelen. In het huidige, op concurrentie gebaseerde marktklimaat, kan een organisatie waarin alle medewerkers toegang hebben tot een infrastructuur waarmee zij betere beslissingen kunnen nemen, zich werkelijk onderscheiden van de rest en de concurrentie een stap voor zijn.

De strategie van Microsoft om dit doel te bereiken, is drieledig:

1. Wij bieden een complete en geïntegreerde oplossing die alle facetten van bedrijfsinformatie ondersteunt. Dit betekent integratie met andere producten, waarmee verschillende toepassingen (zoals Microsoft Dynamics NAV, Microsoft SharePoint Portal Server en Microsoft Office Business Scorecard Manager) worden samengebracht op het SQL Server-platform.

Dankzij deze naadloze integratie met Microsoft SQL Server kunnen de belangrijkste voordelen van de ene oplossing worden toegepast op alle andere oplossingen. Hierdoor nemen de totale eigendomskosten af, terwijl bedrijven hun oplossing gemakkelijker kunnen uitbreiden naarmate hun vereisten veranderen. Een complete oplossing betekent niet alleen dat een organisatie beschikt over alle hulpmiddelen die de organisatie nodig heeft, maar ook dat Microsoft als enige onderneming bedrijfsinformatie biedt die kan worden gebruikt door informatiemedewerkers, IT-professionals *en* ontwikkelaars.

2. Wij bieden bedrijfsinformatie daar waar het merendeel van de gebruikers deze wil: als onderdeel van Microsoft Office. Wij willen gebruikers een oplossing bieden waarmee zij niet langer hun programma voor bedrijfsinformatie hoeven te verlaten en op hun productiviteitsprogramma hoeven over te schakelen wanneer zij over nieuwe informatie beschikken.
3. Wij zorgen ervoor dat iedereen in de organisatie toegang heeft tot bedrijfsinformatie, zodat het gebruik van bedrijfsinformatie door alle besluitvormers wordt bevorderd. "Alle" kent twee aspecten. Wij bieden een infrastructuur voor bedrijfsinformatie die per onderneming schaalbaar is en die (als eerste op de markt) aantrekkelijk is geprijsd.

5. Functies voor bedrijfsinformatie in Microsoft Dynamics NAV

In dit hoofdstuk worden de functies voor bedrijfsinformatie van Microsoft Dynamics NAV beschreven.

Microsoft Dynamics NAV is een voorbeeld van hoe bedrijven dankzij integratie met andere producten hun prestaties kunnen verbeteren. Microsoft Dynamics NAV is een geïntegreerde bedrijfsmanagementoplossing die bij uitstek geschikt is voor bedrijven die op zoek zijn naar een oplossing die snel kan worden geïmplementeerd, gemakkelijk kan worden aangepast en eenvoudig kan worden gebruikt en onderhouden. Microsoft Dynamics NAV is gebaseerd op Microsoft-technologie en kan worden geïntegreerd met verschillende Microsoft-producten en -technologieën. Microsoft Dynamics NAV stelt medewerkers in staat productiever en economischer te werken, het verbindt medewerkers, processen en informatie in het hele bedrijf met elkaar, en het biedt medewerkers een beter inzicht in het bedrijf, zodat zij weloverwogen beslissingen kunnen nemen. Dit zijn essentiële factoren voor zakelijk succes.

Flexibele functies voor bedrijfsinformatie en maximaal rendement uit uw investeringen dankzij een product dat met u meegroeit

Microsoft Dynamics NAV biedt functies voor bedrijfsinformatie die uiteenlopen van ingebouwde rapporten en wizards tot geavanceerde functies waarmee gebruikers het inzicht verkrijgen om prestaties in de hele organisatie te optimaliseren. Dit complete, flexibele en uitgebreide aanbod aan functies voldoet aan de behoeften van kleine bedrijven die gebruiksvriendelijke, maar effectieve tools nodig hebben, maar is ook perfect afgestemd op grotere organisaties, waarvoor de meest geavanceerde functies op het gebied van bedrijfsinformatie essentieel zijn. Dankzij deze flexibiliteit is Microsoft Dynamics NAV een ideale oplossing voor bedrijven die verwachten dat hun vereisten op het gebied van bedrijfsinformatie zullen veranderen naarmate hun bedrijf groeit.

Microsoft Dynamics NAV is bovendien gebaseerd op toonaangevende Microsoft-technologie en kan worden geïntegreerd met andere Microsoft-producten en -technologieën, zodat bedrijven kunnen vertrouwen op een solide software-investering. Zo is het mogelijk om te beginnen met de basismodules van Microsoft Dynamics NAV en Microsoft Excel, vervolgens over te stappen op Microsoft Windows SharePoint Services en later Microsoft Business Scorecard Manager te gebruiken.

6. Drie gebruikelijke scenario's voor groei van bedrijfsinformatie

In dit hoofdstuk wordt aan de hand van drie scenario's getoond hoe bedrijven met uiteenlopende vereisten hun prestaties kunnen verbeteren dankzij Microsoft Dynamics NAV.

De scenario's illustreren hoe bedrijven de functies voor bedrijfsinformatie van Microsoft Dynamics NAV kunnen afstemmen op de vereisten van hun bedrijf. (In het volgende hoofdstuk vindt u een overzicht van alle functies voor bedrijfsinformatie.)

Scenario 1: Elementaire vereisten voor bedrijfsinformatie

Kleine bedrijven of bedrijven met elementaire vereisten op het gebied van bedrijfsinformatie, hebben een betaalbare oplossing nodig die de belangrijkste functies voor bedrijfsinformatie biedt. U hebt bijvoorbeeld toegang nodig tot gegevens en informatie voor een maandelijks verkooprapport op basis van de regio en het product. Misschien wilt u weten hoe groot uw voorraad van een bepaald product is. Met Microsoft Dynamics NAV beschikt u standaard over deze basisfuncties. Met Microsoft Dynamics NAV kunt u onbewerkte gegevens analyseren en, dankzij de verregaande integratie met Microsoft Office en Microsoft Excel, exporteren naar Microsoft Excel en vervolgens een grafische weergave van de gegevens genereren.

Het programma is uiterst flexibel, gebruiksvriendelijk en biedt functies die medewerkers zakelijk inzicht verschaffen, zoals

The screenshot shows the Microsoft Dynamics NAV interface with a PivotTable report titled 'CUSTOMERS - Sales Analysis by Dimensions'. The report is displayed in a window titled 'PivotTable Fields - x'. The PivotTable is structured as follows:

Item Level	Sum of Sales Amount	Year	Grand Total
CUSTOMER	4.513,33	4.513,33	4.513,33
SALESREP	750,00	750,00	750,00
Day	1.969,80	1.969,80	1.969,80
Month	1.969,80	1.969,80	1.969,80
Quarter	1.969,80	1.969,80	1.969,80
Year	1.969,80	1.969,80	1.969,80
Accounting P	1.969,80	1.969,80	1.969,80
Sales Amount	1.969,80	1.969,80	1.969,80
Cost Amount	994,55	994,55	994,55
Quantity	3.956,60	3.956,60	3.956,60
Location	1.657,16	1.657,16	1.657,16
Budg. Sales	1.233,00	1.233,00	1.233,00
Budg. Cost Ac	1.882,33	1.882,33	1.882,33
Budg. Quant	369,90	369,90	369,90
1980-W	877,32	877,32	877,32
1980-S	877,32	877,32	877,32
1980-A	877,32	877,32	877,32
1980-C	877,32	877,32	877,32
1980-D	877,32	877,32	877,32
1980-E	877,32	877,32	877,32
1980-F	877,32	877,32	877,32
1980-G	877,32	877,32	877,32
1980-H	877,32	877,32	877,32
1980-I	877,32	877,32	877,32
1980-J	877,32	877,32	877,32
1980-K	877,32	877,32	877,32
1980-L	877,32	877,32	877,32
1980-M	877,32	877,32	877,32
1980-N	877,32	877,32	877,32
1980-O	877,32	877,32	877,32
1980-P	877,32	877,32	877,32
1980-Q	877,32	877,32	877,32
1980-R	877,32	877,32	877,32
1980-S	877,32	877,32	877,32
1980-T	877,32	877,32	877,32
1980-U	877,32	877,32	877,32
1980-V	877,32	877,32	877,32
1980-W	877,32	877,32	877,32
1980-X	877,32	877,32	877,32
1980-Y	877,32	877,32	877,32
1980-Z	877,32	877,32	877,32
Grand Total	43.906,54	43.906,54	43.906,54

Met de functies van Microsoft Dynamics NAV en de verregaande integratie met Microsoft Office, kunnen onbewerkte gegevens gemakkelijk worden geëxporteerd van Microsoft Dynamics NAV naar Microsoft Excel voor grafische weergave.

algemene en door de gebruiker te definiëren rapporten voor de verschillende domeinen van Microsoft Dynamics NAV. Dankzij ingebouwde tools zoals rekeningsschema's kunnen gebruikers hun eigen rapporten definiëren en daarmee werkelijke resultaten vergelijken met budgetresultaten. Op die manier kunnen zij vaststellen of de geplande ontwikkelingen worden gerealiseerd en wat de effecten van marketinginitiatieven zijn.

Dit scenario, dat voldoet aan elementaire vereisten op het gebied van bedrijfsinformatie, omvat:

Voorbeeldconfiguratie 1: Gemakkelijk inzetbare, maar essentiële functies voor bedrijfsinformatie (Microsoft Dynamics NAV + MS Office)

Standaardrapporten

Wizard voor het maken van rapporten

Rekeningsschema's en analyserapporten

Analyse per dimensie

Microsoft Excel

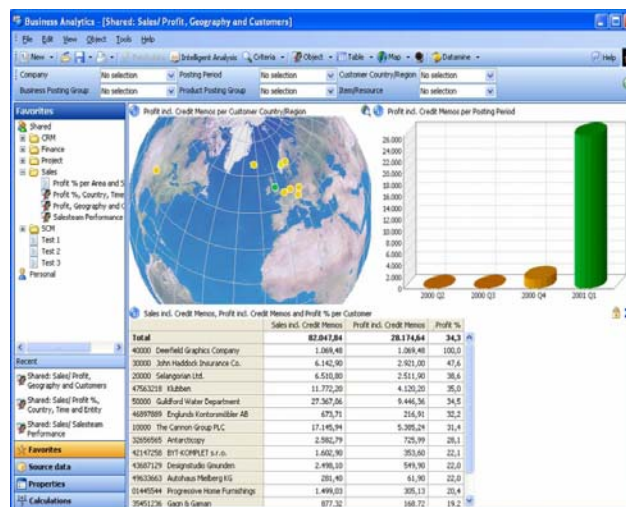
Infolabels

NODBC (bij gebruik van Microsoft Dynamics NAV Server)

Scenario 2: Uitgebreide vereisten voor bedrijfsinformatie

Naarmate een bedrijf groeit, nemen de vereisten voor flexibele softwareoplossingen en functies voor bedrijfsinformatie toe. Bedrijven hebben nu complexere weergaven van hun gegevens nodig, evenals toegang tot globale overzichten van bedrijfsoperaties.

Wanneer een bedrijf dit stadium bereikt, kunnen functies worden toegevoegd aan de elementaire functies uit het eerste scenario. De module Business Analytics van Microsoft Dynamics NAV verzendt informatie in de vorm van vooraf ingestelde of gebruiksvriendelijke informatie-eenheden die OLAP-kubussen (Online Analytical Processing) worden genoemd, rechtstreeks naar Microsoft SQL Server. Gebruikers kunnen gegevens weergeven en analyseren (binnen een vertrouwde Microsoft® Excel 2003-interface of een andere front-end-toepassing) dankzij gebruiksvriendelijke functies waarmee duidelijke analyses en een snel overzicht van de omstandigheden in uw bedrijf kunnen worden gemaakt. Supergebruikers kunnen OLAP-kubussen opslaan en opnieuw gebruiken. Naarmate medewerkers gericht met de gegevens kunnen werken en een beter inzicht ontwikkelen in de patronen en trends in het bedrijf, kunnen zij effectiever te werk gaan.



2 Microsoft Dynamics NAV werkt nauw samen met Microsoft SQL Server en stelt gebruikers in staat gegevens om te zetten in betere zakelijke beslissingen.

Voor bedrijven met strengere vereisten op het gebied van rapportage en analyse, zijn er Business Analytics-oplossingen beschikbaar die geavanceerd zijn, maar die de overzichtelijkheid en het gebruiksgemak bieden die zo typerend zijn voor Microsoft Dynamics NAV. In een grafische interface die lijkt op Microsoft® Outlook® 2003, kunnen medewerkers weergaven van 360 graden van bedrijfsprestaties genereren en in een handomdraai grafische weergaven en rapporten opstellen en bekijken. Medewerkers kunnen doelgerichte analyses van gedetailleerde gegevens uitvoeren en zo een

diepgaand inzicht verkrijgen in alle aspecten van het bedrijf. Dankzij Business Analytics Web Viewer hebben besluitvormers op elke locatie direct toegang tot essentiële Microsoft Dynamics™ NAV-gegevens via een internetverbinding.

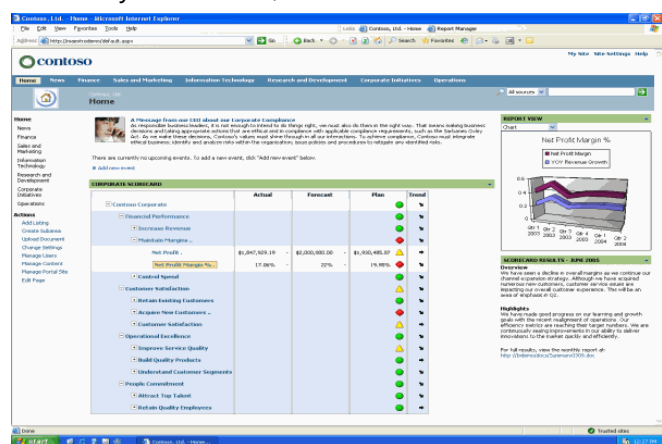
Voorbeeldconfiguratie 2: Uitgebreide functies voor bedrijfsinformatie (Microsoft Dynamics NAV + MS Office en speciale software voor bedrijfsinformatie)

- + Microsoft SQL Server Analysis Services
- + Business Analytics Basic
- + Business Analytics Advanced²

Scenario 3: Geavanceerde vereisten voor bedrijfsinformatie

Naarmate de activiteiten van een bedrijf verder groeien en de vereisten voor bedrijfsinformatie geavanceerder worden, kan het bedrijf dankzij Microsoft Dynamics NAV, Microsoft Office en andere speciale Microsoft-oplossingen voor bedrijfsinformatie en internet, optimaal profijt trekken van de bedrijfsinformatie.

In dit stadium hebben bedrijven toegang nodig tot functies voor zakelijk inzicht die zij kunnen aanpassen aan hun vereisten en waarmee zij toezicht kunnen houden op de bedrijfsprestaties. Het vermogen om historische patronen te combineren met op de toekomst gerichte trends en indicatoren wordt onmisbaar om de juiste beslissingen te kunnen nemen. De beste oplossing voor deze bedrijven maakt gebruik van Microsoft SQL Analysis Services en OLAP-technologie om de functies voor bedrijfsinformatie uit scenario 2 te bieden. Daarnaast maakt de oplossing echter ook gebruik van andere Microsoft-producten, zoals SQL Server Reporting Services, Microsoft Office Business Scorecard Manager en Microsoft SharePoint/Employee Portal voor Microsoft Dynamics NAV. Medewerkers staan met elkaar in verbinding via de webinterface die wordt geboden door Microsoft SharePoint-technologie.



3 Microsoft Dynamics NAV gebruikt functies van andere Microsoft-producten (zoals Microsoft Office Business Scorecard Manager), zodat bedrijven hun KPI's beter kunnen samenstellen, controleren en beheren.

Voorbeeldconfiguratie 3: Het volledige aanbod aan functies voor bedrijfsinformatie (Microsoft Dynamics NAV + MS Office + speciale oplossingen voor bedrijfsinformatie en het web)

- + Microsoft SQL Server Analysis Services
- + Business Analytics Basic
- + Microsoft SQL Server Analysis Services
- + Microsoft Office Business Scorecard Manager
- + Employee Portal
- + Microsoft Windows Sharepoint Server

²Microsoft Dynamics NAV Business Analytics Basic en Advanced zijn alleen beschikbaar in combinatie met Microsoft SQL Server 2000. Een nieuwe versie voor Microsoft SQL Server 2005 is binnenkort verkrijgbaar.

7. Functies voor bedrijfsinformatie in Microsoft Dynamics NAV

In dit hoofdstuk worden de functies beschreven die standaard deel uitmaken van Microsoft Dynamics NAV. Tot deze functies behoren:

Standaardrapporten: Voor gebruikers die algemene en vooraf ingestelde analyserapporten met betrekking tot de bedrijfsstatus (samengevatte orders en beschikbaarheid van voorraden, enz.) nodig hebben, biedt het programma meer dan 300 standaardrapporten in alle functionele gebieden van Microsoft Dynamics NAV.

Wizard voor het maken van rapporten en functies voor rapportontwerp: Wanneer niet aan de vereisten van een gebruiker kan worden voldaan met een van de ruim 300 standaardrapporten, kan de gebruiker met de wizard voor het maken van rapporten ad-hocrapporten maken die kunnen voldoen aan de strengste vereisten, waaronder klantspecifieke rapporten. Als een bedrijf bijvoorbeeld een uniek type rapport nodig heeft dat precies op het bedrijf is afgestemd en dat geen deel uitmaakt van het standaardpakket, kan met de functies voor rapportontwerp precies het gewenste rapport worden samengesteld. Deze functies komen bovendien erg goed van pas wanneer rapporten worden verplaatst van oude systemen naar een nieuwe Microsoft Dynamics NAV-implementatie.

Rekeningsschema's en analyserapporten: Dit zijn geïntegreerde analysefuncties waarmee gebruikers gegevens uit Grootboek, Verkoop en inkoop en Voorraad kunnen slicen en dicen. Gebruikers kunnen gegevens vergelijken met budgets voor een bepaalde periode, bepaalde afdelingen, projecten, campagnes en andere dimensies. Met de gemakkelijk in te stellen regel- en kolomindeling beschikt de gebruiker over een gedetailleerde analysemethode in tabelvorm. De resultaten kunnen worden gepresenteerd in gedrukt formaat, in een venster waarin gemakkelijk kan worden genavigeerd naar de oorspronkelijke posten en documenten, en/of in Microsoft Excel waar de resultaten zo nodig verder kunnen worden verwerkt.

Analyse per dimensie: Dit is de geïntegreerde Microsoft Dynamics NAV-functie voor zakelijk inzicht op meerdere niveaus en voor meerdere dimensies. Deze functie verschaft gebruikers een diepgaand inzicht in het bedrijf en de activiteiten van het bedrijf. Er zijn verschillende analyseweergaven mogelijk voor verschillende doeleinden. Zo kunnen gebruikers een analyseweergave bekijken voor de verkoop in een bepaald gebied, in een bepaalde periode en voor een bepaalde groep klanten. De weergaven kunnen met één muisklik naar Excel worden verzonden, waar automatisch relevante draaitabellen kunnen worden gegenereerd, zodat functies als het slepen en neerzetten van velden kunnen worden gebruikt en aanvullende meetwaarden, dimensies en criteria kunnen worden toegepast.

Navigatie "inzicht in transacties": Met deze functie kunnen gebruikers vanuit elke transactie of elk document in het systeem, zoeken naar alle andere transacties of documenten die hieraan gekoppeld zijn. Dit is een functie die dagelijks wordt gebruikt om gemakkelijk te kunnen zien in welke mate een transactie van invloed is geweest op andere rekeningen of om te zoeken naar de originele documenten voor verdere analyse. Met deze functie kunnen gebruikers precies die cijfers vinden die ze nodig hebben.

8. Toepassingen en functies voor bedrijfsinformatie die kunnen worden gebruikt met Microsoft Dynamics NAV

Dit hoofdstuk bevat een kort overzicht van de overige functies en toepassingen die kunnen worden gebruikt in combinatie met Microsoft Dynamics NAV.

Microsoft Dynamics NAV biedt niet alleen de ingebouwde functies, maar kan ook worden geïntegreerd met een groot aantal andere toepassingen. Tot deze functies behoren:

Microsoft Excel

Gegevens die worden verkregen met de functies *Rekeningsschema's en analyserapporten* en *Analyse per dimensie* in Microsoft Dynamics™ NAV kunnen worden geëxporteerd naar Microsoft Excel, waar ze verder kunnen worden verwerkt.

Microsoft Dynamics NAV Business Analytics

Business Analytics is een krachtige toepassing waarmee gegevens snel worden omgezet in bedrijfsinformatie. Er zijn twee versies van Business Analytics: *Basic* en *Advanced*. Beide versies verschaffen gebruikers een beter inzicht in de informatie die is opgeslagen in Microsoft Dynamics NAV.

Basic: Met Business Analytics Basic kunnen zakelijke gegevens worden omgezet in informatie op Microsoft SQL Server. Gebruikers hebben dan toegang tot de informatie die ze nodig hebben via de kerntoepassingen van Microsoft voor bedrijfsinformatie en kunnen met de informatie werken in de vertrouwde gebruikersinterface van Microsoft Dynamics NAV. Met de basisversie van Business Analytics wordt eveneens de complexe procedure voor het instellen van OLAP-kubussen op Microsoft SQL Server vereenvoudigd.

Advanced: Business Analytics Advanced biedt ondersteuning van complexere vereisten op het gebied van rapportage en analyse, maar is toch overzichtelijk en gebruiksvriendelijk. Gebruikers kunnen een weergave van 360 graden van bedrijfsprestaties genereren en in een handomdraai grafische weergaven en rapporten instellen en bekijken.

Microsoft Office Business Scorecard Manager

Business Scorecard Manager (BSM) is een beheertoepassing voor bedrijfsprestaties waarmee bedrijven, aan de hand van een gemeenschappelijk doel en een afgesproken koers, hun prestaties kunnen verbeteren door KPI's volledig beschikbaar te maken voor iedereen in de organisatie. BSM biedt een duidelijke basis voor prestatiebeheer en een gedetailleerde manier waarop bedrijven een beter contextueel inzicht krijgen in de belangrijkste factoren die hun prestaties beïnvloeden.

Deze toepassing op basis van scorecards is bestemd voor het definiëren, samenstellen, inzetten en toepassen van scorecards en KPI's. Met deze toepassing kunnen gebruikers gegevens uit een groot aantal bronnen consolideren. Met Business Scorecard Manager kunnen gedefinieerde strategieën worden gekoppeld aan specifieke maatregelen en acties op alle niveaus binnen de organisatie.

NODBC

De Microsoft Dynamics NAV ODBC Driver (NODBC) wordt gebruikt voor het extraheren van gegevens uit Microsoft Dynamics NAV™ op de eigen server, zodat onbewerkte gegevens kunnen worden

verplaatst naar Microsoft Excel of andere Microsoft Office-toepassingen (zoals Microsoft Word) en gebruikers relaties tussen transacties kunnen instellen.

Microsoft SQL Server Analysis Services

Online Analytical Processing (OLAP) is een technologie waarmee de gegevens van een bedrijf vooraf worden verwerkt tot een informatie-eenheid die een kubus wordt genoemd. In Microsoft Dynamics NAV wordt OLAP uitgevoerd door Microsoft SQL Server Analysis Services, een functie die deel uitmaakt van de SQL Server. Bedrijven die Microsoft Dynamics NAV uitvoeren op Microsoft SQL Server, beschikken over een groot aantal analysefuncties die kunnen worden gebruikt in combinatie met de overige Microsoft-toepassingen, zoals Microsoft Excel en Microsoft SQL Server Reporting Services. Nadat deze kubussen zijn gedefinieerd, kunnen gebruikers ze vanuit verschillende toepassingen openen en zo de gegevens op verschillende manieren weergeven.

Microsoft SQL Server Reporting Services

Dankzij rechtstreekse toegang tot de Microsoft SQL Server, is efficiënte en krachtige rapportage mogelijk. Microsoft SQL Server Reporting Services is een uitgebreide, op een server gebaseerde oplossing waarmee zowel traditionele papieren rapporten als interactieve rapporten op het web kunnen worden gemaakt, beheerd en geleverd. Reporting Services is een integraal onderdeel van het Microsoft-raamwerk voor bedrijfsinformatie en combineert de functies voor gegevensbeheer van Microsoft SQL Server en Microsoft Windows Server met vertrouwde en krachtige Microsoft Office-toepassingen voor realtime-informatie ter ondersteuning van dagelijkse bedrijfsvoering en besluitvorming. Microsoft SQL Server Reporting Services maakt de volledige rapportagecyclus mogelijk, waaronder het schrijven, beheren, leveren en beveiligen van rapporten.

Employee Portal voor Microsoft Dynamics NAV

Microsoft Dynamics NAV Employee Portal is een gemakkelijke manier waarop medewerkers in een bedrijf met al hun bedrijfsinformatie kunnen werken op het intranet van het bedrijf. Met behulp van de webinterface kunnen gebruikers alle bedrijfsgegevens online bekijken in plaats van in de back-end-toepassing. De interface is intuïtief en lijkt op die van de andere Microsoft-toepassingen, zodat de benodigde training minimaal is. En aangezien toegang wordt verleend op basis van rollen, zien gebruikers alleen die gegevens die relevant zijn voor hun werk.

9 Conclusie

Het al dan niet beschikken over functies voor bedrijfsinformatie kan voor een bedrijf het verschil betekenen tussen werkelijk succes en middelmatige prestaties. Meer en meer eigenaren van bedrijven zijn zich bewust van de belangrijke rol die bedrijfsinformatie speelt bij het succes van hun bedrijf. Bedrijven die hun gegevens en informatie ten volle benutten om inzicht verkrijgen en intelligente beslissingen te nemen, hebben zonder twijfel een voorsprong op de concurrentie.

Naarmate bedrijfsinformatie de hoogste managementprioriteit wordt, hebben bedrijven flexibele IT-oplossingen nodig die voldoen aan hun vereisten op het gebied van bedrijfsinformatie, niet alleen nu maar ook naarmate hun bedrijf groeit en de behoefte aan complexere functies voor bedrijfsinformatie toeneemt. Dit zijn de drie belangrijkste overwegingen bij het kiezen van een oplossing voor bedrijfsinformatie:

- 1 Beschikbaarheid van bedrijfsinformatie in het hele bedrijf.** Organisaties presteren beter en zijn beter in staat hun strategische koers aan te houden wanneer alle medewerkers bij het nemen van strategische, tactische en operationele beslissingen beschikken over het inzicht

waarmee ze betere, intelligentere beslissingen kunnen nemen. Kies oplossingen voor bedrijfsinformatie waarmee alle medewerkers, en niet alleen een beperkt aantal personen, toegang hebben tot gegevens en informatie, hiermee kunnen werken, en de gegevens en informatie kunnen delen, begrijpen en interpreteren.

- 2 Integratie met andere systemen en toepassingen.** Het is alleen mogelijk om iedereen in de organisatie inzicht te verschaffen wanneer de tools voor bedrijfsinformatie beschikbaar zijn op de plaats waar uw medewerkers deze nodig hebben: op hun computer. Gemakkelijk toegankelijke en gebruiksvriendelijke tools voor bedrijfsinformatie, ongeacht de toepassing waarmee wordt gewerkt, zijn cruciaal om gegevens en informatie ten volle te kunnen benutten. Kies oplossingen voor bedrijfsinformatie die naadloos aansluiten op de andere systemen en toepassingen die uw organisatie gebruikt of gaat gebruiken.
- 3 Flexibiliteit en uw vereisten op het gebied van bedrijfsinformatie, nu en in de toekomst.** Een oplossing voor bedrijfsinformatie moet flexibel genoeg zijn om uw veranderende vereisten op het gebied van bedrijfsinformatie te kunnen opvangen en zo met uw bedrijf te kunnen meegroeien en om u maximaal rendement te bieden uit uw bestaande IT-investeringen. Kies flexibele oplossingen voor bedrijfsinformatie die eenvoudig zijn te gebruiken, vooral wat betreft het toevoegen van nieuwe functies of integratie met andere toepassingen.

Eenvoudig te gebruiken, gemakkelijk te integreren en flexibel: de kenmerken van Microsoft Dynamics NAV. Het product is gebaseerd op Microsoft-technologie, het werkt net als andere Microsoft-producten en -toepassingen en sluit hier perfect op aan. De flexibele oplossingen voor bedrijfsinformatie van Microsoft Dynamics NAV zijn ideaal voor bedrijven die op zoek zijn naar een oplossing voor bedrijfsinformatie waarmee zij maximaal rendement kunnen halen uit hun bestaande IT-investeringen naarmate zij groeien en hun vereisten op het gebied van bedrijfsinformatie veranderen. Of uw bedrijf nu op zoek is naar elementaire, uitgebreide of geavanceerdere functies voor bedrijfsinformatie, met Microsoft Dynamics NAV zijn alle medewerkers in uw organisatie in staat het inzicht te verkrijgen waarmee zij betere beslissingen kunnen nemen en bedrijfsprestaties kunnen verbeteren.

De in dit document opgenomen informatie vertegenwoordigt de huidige visie van Microsoft Corporation betreffende de behandelde zaken vanaf de publicatiedatum. Omdat Microsoft moet reageren op veranderende marktsituaties, dient dit document niet te worden geïnterpreteerd als een vastlegging van de zijde van Microsoft en Microsoft kan de nauwkeurigheid van enige na de publicatiedatum verstrekte informatie niet garanderen.

Deze white paper dient slechts ter informatie. MICROSOFT GEEFT GEEN ENKELE GARANTIE, HETZIJ EXPLICIET, IMPLICIET of WETTELIJK VOORGESCHREVEN, MET BETREKKING TOT DE INFORMATIE IN DIT DOCUMENT.

Naleving van alle van toepassing zijnde wetten op auteursrechten is de verantwoordelijkheid van de gebruiker. Zonder de auteursrechten te beperken mag geen enkel onderdeel van dit document worden vermenigvuldigd, opgeslagen of ingevoerd in een opslagsysteem of in enige vorm of via enig hulpmiddel (elektronisch, mechanisch, fotokopie, opname of anderszins) of voor enig doel worden overgebracht zonder de uitdrukkelijke schriftelijke toestemming van Microsoft Corporation.

Microsoft kan patenten, patentaanvragen, handelsmerken, auteursrechten of andere intellectuele eigendomsrechten hebben met betrekking tot de inhoud van dit document. Behalve indien uitdrukkelijk vastgelegd in een schriftelijke licentieovereenkomst van Microsoft, verschaft het gebruik van dit document geen licentie voor deze patenten, handelsmerken, auteursrechten of ander intellectueel eigendom.

© 2007 Microsoft Corporation. Alle rechten voorbehouden.

Microsoft, het Microsoft Dynamics-logo en Microsoft Excel zijn gedeponeerde handelsmerken of handelsmerken van Microsoft Corporation of Microsoft Business Solutions ApS in de Verenigde Staten en/of andere landen. Microsoft Business Solutions ApS is een dochteronderneming van Microsoft Corporation.

Microsoft